

**FINIXA**<sup>®</sup>  
paint processing products



**GREEN PAINT SYSTEM**  
*Reduce, reuse, recycle*

[www.finixa.com](http://www.finixa.com)

NL

## GREEN PAINT SYSTEM

Het vernieuwde verfsysteem maakt gebruik van een ultradunne PET liner. Het gebruik van gerecycled Polyethyleentereftalaat (PET) zet ons als bedrijf een groene stap voor. Meer nog, we gebruiken een ongelooflijke 40-50% minder kunststof om onze flexibele binnenbekers te produceren in vergelijking met de gemiddelde liner van onze concurrenten op de markt. Als we kijken naar een Europese markt van maar liefst 150 miljoen geproduceerde systemen, is dit een aanzienlijke hoeveelheid kunststof die we besparen.

Wist u dat PET zorgt voor minimale wrijving met de verf, chemisch resistenter is dan LDPE en een stuk sneller inzakt dan LDPE? Op deze manier laat de unieke PET liner niet alleen minder verfstrengen achter in de liner en vermindert het gewicht van kunststof afval, maar verzekert u zich bovendien te allen tijde van een perfecte kleurmatch.

GPS 650125 - 650190



BEKIJK  
VIDEO



### Afsluitbare dop

- Overgebleven verf gemakkelijk opbergen
- Apart verkrijgbaar: Afsluitbare doppen voor Green Paint System - 3x20st.

GPS 00

### Deksel

- Lichtgewicht deksel met geïntegreerde zeef
- 125µm of 190µm

### PET-liner

- Uiterst dunne PET-liner
- Tot 50% minder gewicht dan traditionele systemen
- Zeer transparant voor nauwkeurig mengen
- Minder wrijving met als gevolg een betere verfopbrengst
- Gemakkelijker en sneller inklapbaar dan LDPE liners voor een efficiëntere productvloe

### Herbruikbare buitenbeker

- 10 verschillende mengverhoudingen
- Geoptimaliseerde hoogte-breedte afmetingen voor nauwkeuriger afmeten
- Apart verkrijgbaar: Buitenbeker 650ml voor GPS systeem - 5st.

GPS 650C



# WAT ZIT ER IN DE DOOS

GPS 650125 - 650190



- **50 DEKSELS**  
125µm of 190µm



- **50 PET-LINERS**  
Uiterst dun



- **1 BUITENBEKER**  
Bedrukt en herbruikbaar



- **20 AFSLUITBARE DOPPEN**  
Overgebleven verf gemakkelijk opbergen



'Thinking outside the box' is niet meer voldoende. Daarom denken wij ook na over **onze dozen**. Ze zijn niet alleen **gemaakt van duurzaam karton** dat tot 26 keer kan worden gerecycled, maar door ons **drukproces met inkt op waterbasis** worden er geen schadelijke chemicaliën gebruikt.



## Apart verkrijgbaar:

- Wandhouder voor dispenserdoos

**WMG 00**

# MONTEER UW SPUITPISTOOL IN 4 EENVOUDIGE STAPPEN

1



## STAP 1

- Plaats de flexibele liner in de stevige, bedrukte buitenbeker.
- Weeg en meng de verf in het bekersysteem.
- Druk en schroef het deksel op de buitenbeker, waarbij de liner tussen de buitenbeker en het deksel wordt afgedicht.

2



## STAP 2

- Selecteer en installeer de juiste adapter die bij uw spuitpistool past.
- Monteer het spuitpistool op het deksel en zet het vast door een kwartslag te draaien.
- Sluit de luchtslang aan op het spuitpistool.

3



## STAP 3

- Houd het spuitpistool ondersteboven.
- Trek de haan naar achter om het vacuüm te activeren. Laat de haan los op het moment dat de verf uit de spuitkop komt.

4



## STAP 4

- Zet het systeem rechtop.
- Regel uw luchtdruk en u bent klaar om te spuiten.

## OPBERGEN

- Druk de afsluitdop op het deksel en draai het ondersteboven.

## AFVAL

- Verwijder volgens de lokale voorschriften in de daarvoor voorziene afvalstroom.



# TOT 50% MINDER KUNSTSTOF IN 5 STAPPEN!

## 5 RECYCLEREN EN HERHALEN

Niet alle recyclage bedrijven kunnen deze producten helemaal herwerken naar bruikbaar plastic. Voor de centrales die dit nog niet kunnen doen is er een alternatieve oplossing. In plaats van het afval te verbranden gebruiken ze het als brandstof voor bakprocessen. Zoals bijvoorbeeld voor bakstenen het geval is. Al de materialen die wel gerecycleerd werden krijgen we terug aan en dan begint het proces opnieuw.



## 4 AFVALVERWERKING

Dankzij de herbruikbare buitenbeker is er al 1 item dat je niet moet weggoien. De liner en het deksel worden geacht gerecycleerd te worden naar gelang de lokale regelgeving.



## 1 MATERIALEN

We beginnen met 3 basis grondstoffen: gerecycleerde PET, gerecycleerde PP en virgine PP.

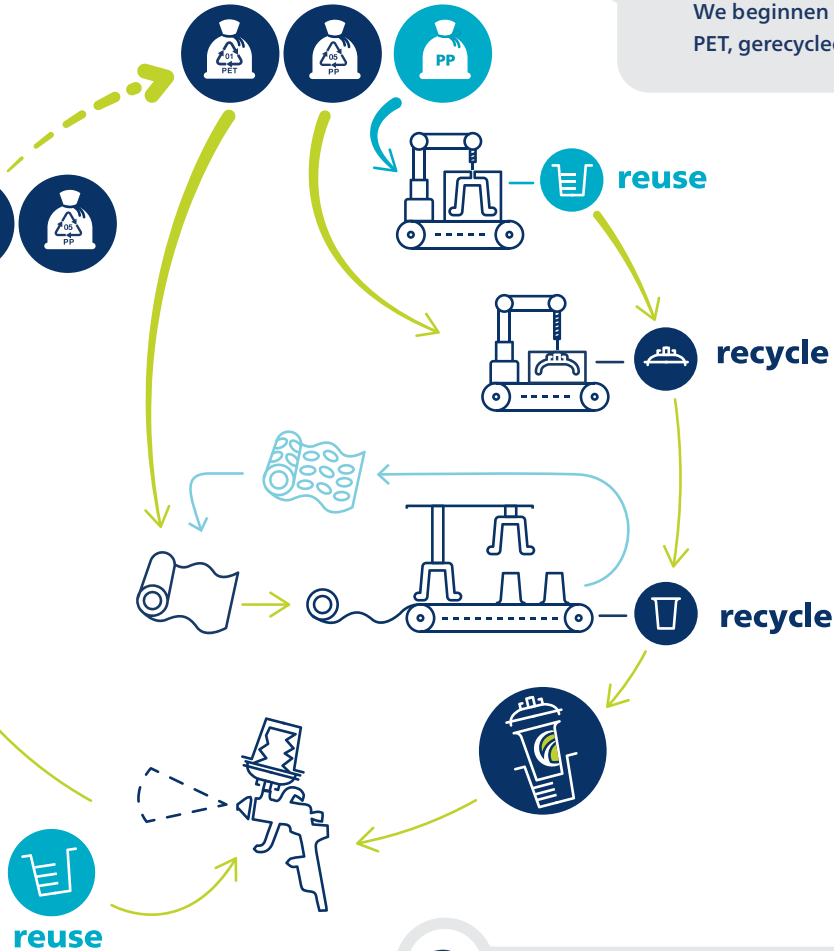


## 2 PRODUCTIEPROCES

De gerecycleerde PET wordt omgevormd tot de PET-liner. Tijdens dit proces is er een hoop overschot dat we opnieuw gebruiken om meer PET-liners te produceren zonder afval. 30% van de plastic blijft over na het stansen van de Pet-liner en deze 30% wordt voor 100% terug gerecycleerd. Daarnaast worden er twee soorten polyprop gebruikt. Van de gerecycleerde versie worden onze deksels gemaakt en van de niet-gerecycleerde versie de stevige buitenbeker.

## 3 PRODUCT

Deze drie onderdelen samen vormen ons green paint system. Gerecycleerde grondstoffen, herbruikbare materialen en recycleerbare eindverwerking maken dit systeem ecologisch een goed product.



# SPECIFICATIES

<b>GPS 650190</b>	Wit deksel	190 µm (voor verven op solventbasis)
<b>GPS 650125</b>	Groen deksel	125 µm (voor verven op waterbasis)

# GESCHIKTE ADAPTERS

<b>GPS 01</b>	GPS adapter M16 x 1,5 inwendige schroefdraad
<b>GPS 02</b>	GPS adapter M16 x 1,5 uitwendige schroefdraad
<b>GPS 03</b>	GPS adapter 3/8 inwendige schroefdraad
<b>GPS 04</b>	GPS adapter 3/8 uitwendige schroefdraad
<b>GPS 05</b>	GPS 205 V2 adapter 1/4 snelkoppeling
<b>GPS 06</b>	GPS adapter MINI 1/4 uitwendige schroefdraad
<b>GPS 07</b>	GPS adapter M14x1 inwendige schroefdraad
<b>GPS 08</b>	GPS adapter QCC voor SATA mini-jet

LIJST VAN GESCHIKTE SPIJT PISTOLEN ►



**GPS 650125**



**GPS 650190**



**GPS 01**



**GPS 02**



**GPS 03**



**GPS 04**



**GPS 05**



**GPS 06**



**GPS 07**



**GPS 08**

## GREEN PAINT SYSTEM 125µm

**GPS 650125**

## GREEN PAINT SYSTEM 190µm

**GPS 650190**

## GPS ADAPTER M16 X 1,5 INWENDIGE SCHROEFDRAAD

**GPS 01**

## GPS ADAPTER M16 X 1,5 UITWENDIGE SCHROEFDRAAD

**GPS 02**

## GPS ADAPTER 3/8 INWENDIGE SCHROEFDRAAD

**GPS 03**

## GPS ADAPTER 3/8 UITWENDIGE SCHROEFDRAAD

**GPS 04**

## GPS 205 V2 ADAPTER 1/4 SNELKOPPELING

**GPS 05**

## GPS ADAPTER MINI 1/4 UITWENDIGE SCHROEFDRAAD

**GPS 06**

## GPS ADAPTER M14X1 INWENDIGE SCHROEFDRAAD

**GPS 07**

## GPS ADAPTER QCC VOOR SATA MINI-JET

**GPS 08**



### DE VOLGENDE INNOVATIE

Innovatie is meer dan alleen een technische verbetering. Innovatie is vooruitgang, de kans om iets beter te doen of iets te doen waarvan men vroeger zei dat het onmogelijk was.

Ons nieuwe Finixa Paint systeem is in dat opzicht zeker vernieuwend. Het vernieuwde systeem maakt gebruik van een ultradunne PET liner. Door het gebruik van gerecycleerd Polyethyleentereftalaat (PET) zijn we als bedrijf een groene stap vooruit. Dit wordt versterkt door het feit dat we maar liefst 40-50% minder kunststof gebruiken voor de productie van onze nieuwe

flexibele binnenbekers. Dat wil zeggen, in vergelijking met de gemiddelde liner van onze concurrenten op de markt. Op een Europese markt van maar liefst 150 miljoen geproduceerde systemen is dit een aanzienlijke hoeveelheid kunststof die wij kunnen voorkomen.

De combinatie van de getrapte constructie binnenin de buitencup, die ervoor zorgt dat de liner perfect gepositioneerd en afgedicht is, en onze sterk samendrukbare liner zorgt voor een zeer soepele ervaring tijdens en na het spuiten.

Vandaag de dag wordt de auto-industrie nog steeds gezien als een zeer vervuilende sector. Stap voor stap proberen we dit te compenseren of te verbeteren waar we kunnen. Daartoe komen we met echte ecologische innovaties, zoals ons vernieuwde laksysteem. Samen bouwen we aan een betere toekomst.



For more information, contact us! | [info@finixa.com](mailto:info@finixa.com)